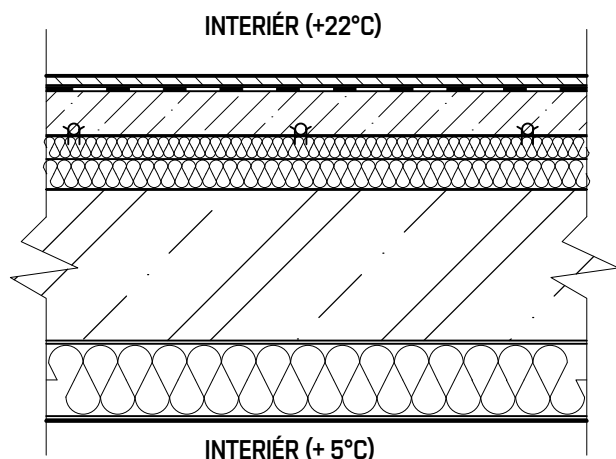


PODLAHA ZOSPODU ZATEPLENÁ P05a - CELÁ SKLADBA VIĎ VÝPIS SKLADIEB KONŠTRUKCIÍ C.20



viď ČSN 73 054-3 tabuľka J.1 $R_{se} = 0,17 \text{ m}^2\text{K/W}$

viď ČSN 73 054-3 tabuľka J.1 $R_{si} = 0,17 \text{ m}^2\text{K/W}$

$$R = \lambda/d \text{ [m}^2\text{K/W]}$$

$$R_T = R_{se} + R + R_{si} = 4,65 \text{ [m}^2\text{K/W]}$$

$$U_{id} = 1/R_T = 0,22 \text{ W/(m}^2\text{K)}$$

viď ČSN 73 054-4 príloha B.3.2 poznámka 1

$$\Delta U_{tbk} = 0,02 \text{ W/(m}^2\text{K)}$$

$$U = U_{id} + \Delta U_{tbk}$$

$$U = 0,22 + 0,02 = 0,24 \text{ W/(m}^2\text{K)}$$

$$\text{úprava požiadavky normy} = 16/(\Theta_{im} - 4)$$

$$e_f = 0,89$$

P05a - ZJEDNODUŠENÁ SKLADBA ZOSPODU ZATEPLENEJ PODLAHY KÚPEĽNE:

Č.V.	NÁZOV VRSTVY	d [mm]	λ [W/(m*K)]	R [m ² *K/W]
1	(INT. +22°C) KERAMICKÁ DLAŽBA	10	1,810	0,006
2	FLEXIBILNÉ LEPIDLO C2T	5	1,200	0,000
3	HYDROIZOLAČNÁ STIERKA	-	-	-
4	CEMENTOVÝ POTER	60	1,430	0,042
5	SYSTÉMOVÁ EPS DOSKA S PP TKANINOU	30	0,039	0,770
6	TEPELNÁ IZOLÁCIA - KAMENNÁ VLNA	40	0,035	1,143
7	NOSNÁ ŽB KONŠTRUKCIA	200	1,580	0,127
8	MINERÁLNA LEPIACA A ARMOVACIA HMOTA	4	0,890	0,000
9	DOSKY Z PERLITU	100	0,045	2,222
10	PENETRÁCIA	-	-	-
11	MINERÁLNA LEPIACA A ARMOVACIA HMOTA	4	0,890	0,000
12	SILIKÁTOVÁ VNÚTORNÁ OMIETKA	-	-	-
13	(INT. +5°C) MAĽBA - BIELA	-	-	-
ODPOR PRI PRESTUPE TEPLA KONŠTRUKCIOU $\Sigma R =$				4,31

POSÚDENIE PODĽA ČSN 73 0540-2 TAB. 3 - STROP Z VNÚTORNEHO VYTÁPANÉHO PRIESTORU K NEVYTÁPANÉMU

POŽADOVANÁ HODNOTA $U_{N,20} = 0,60 \cdot 0,89 = 0,53 \geq U = 0,24 \text{ W/(m}^2\text{K)}$


ODPORÚČANÁ HODNOTA $U_{rec,20} = 0,40 \cdot 0,89 = 0,36 \geq U = 0,24 \text{ W/(m}^2\text{K)}$

ODPORÚČANÁ PAS. HODNOTA $U_{pas,20} = 0,30 \cdot 0,89 = 0,27 \geq U = 0,24 \text{ W/(m}^2\text{K)}$

VYHOVUJE

SPĽŇA

SPĽŇA

BAKALÁŘSKÁ PRÁCE		 FAKULTA STAVEBNÍ ústav architektury	
Autor práce:	Klára Váľková	Číslo paré:	
Vedoucí práce:	Ing. arch. Jiří Gerö, Ph.D.	Formát:	A4
	doc. Ing. Libor Matějka, CSc. Ph.D., MBA	Datum:	3. 2. 2023
Název práce:	BYTOVÝ DŮM SE STUDENTSKÝMI KOLEJEMI NA NÁMĚSTÍ MÍRU V BRNĚ	měřítko:	číslo výkr:
Název výkresu:	ZJEDNODUŠENÉ TEPELNOTECHNICKÉ POSÚDENIE SKLADBY - P05a	1:10	C.25